



# Prendila sportivamente!

Il nostro Istituto ha attivato alcune classi del corso AFM (classi MENNEA) con potenziamento delle attività sportive attraverso corsi tenuti dai tecnici delle Federazioni coinvolte nel progetto.

CORSO AFM potenziamento sportivo



**NEW**



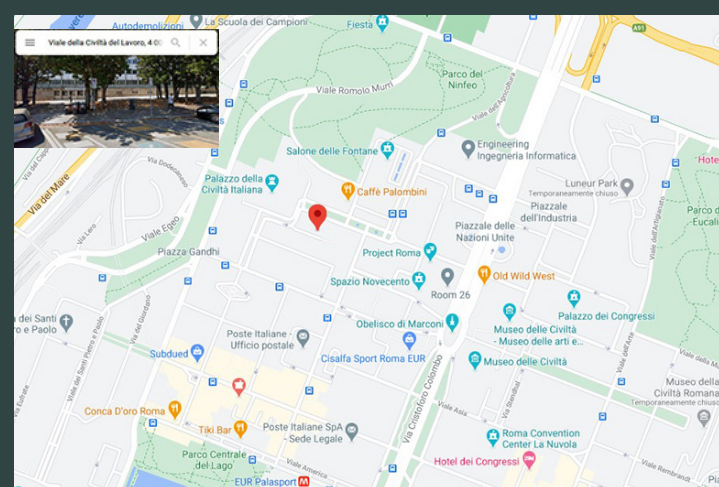
## la tua Scuola all'EUR

Viale della Civiltà del Lavoro, 4  
Succursale: Via Vitaliano Brancati, 19



### Contatti

06 121125405 (sede centrale)  
06 121126280 (succursale)  
email: [rmis03900a@istruzione.it](mailto:rmis03900a@istruzione.it)  
[www.istitutoalbertiroma.edu.it](http://www.istitutoalbertiroma.edu.it)



### COME RAGGIUNGERCI

METRO EUR PALASPORT

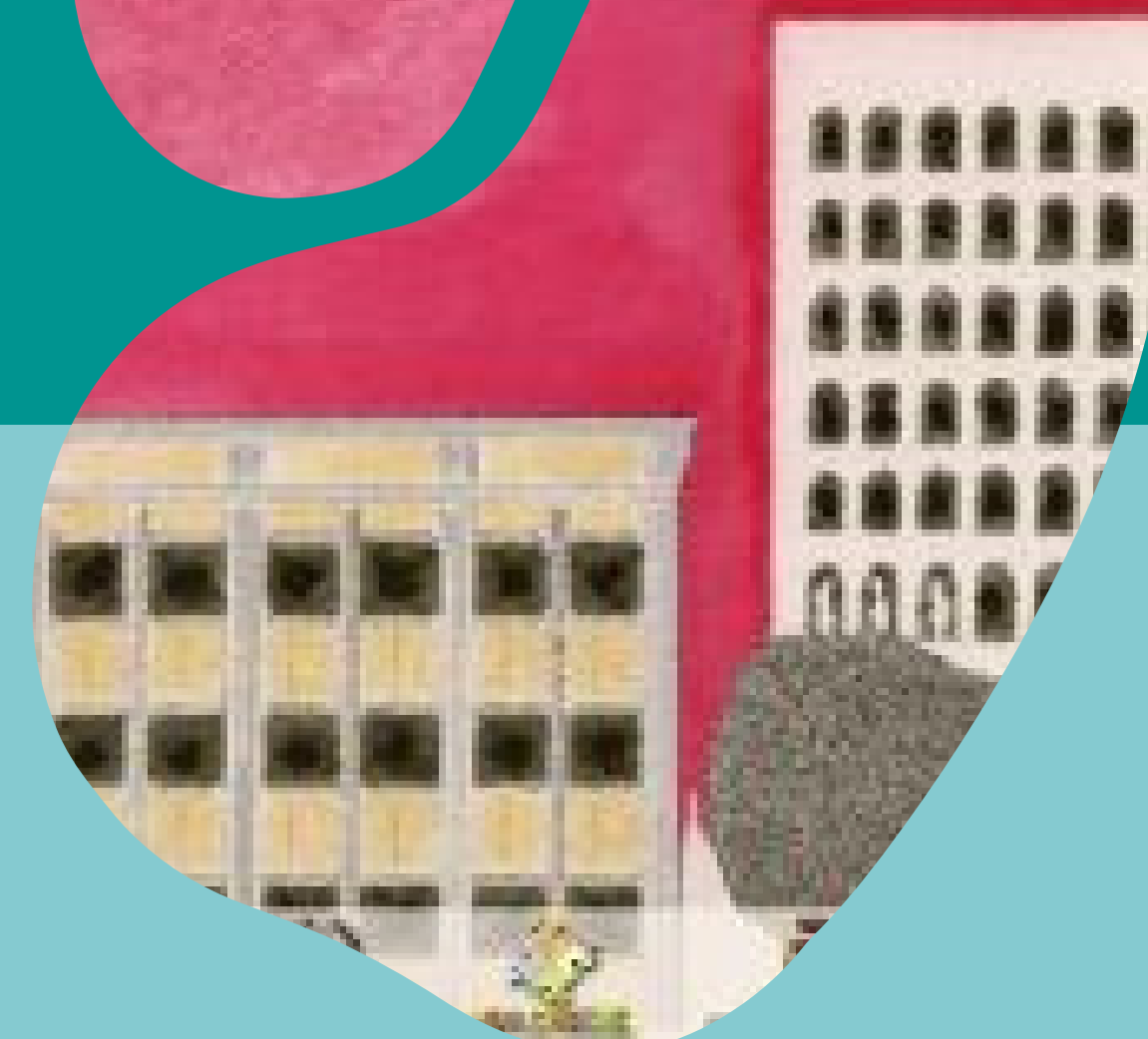
METRO EUR MAGLIANA

COTRAL Capolinea LAURENTINA

ATAC Tutte le linee che attraversano l'EUR

# Leon Battista ALBERTI

Istituto di Istruzione  
Superiore Statale





# Tradizione e innovazione

## la formula vincente per il tuo futuro!

### 3 indirizzi di studio per il tuo successo formativo

Articolazione SIA  
Sistemi Informativi  
Aziendali



#### ADATTO A CHI:

- è interessato alle tendenze dei mercati locali, nazionali e globali;
- vuole svolgere attività di marketing;
- vuole inserirsi nel settore aziendale e nei mercati dei prodotti assicurativo - finanziari.

#### SE...

- vuoi applicarti nelle nuove tecnologie per la gestione aziendale;
- vuoi gestire e partecipare alla promozione di progetti e attività d'impresa;
- ti interessa la gestione delle imprese;
- vuoi entrare in contatto con il mondo dell'economia e della finanza.

#### Acquisirai competenze...

- amministrative e gestionali, di finanza e di marketing;
- linguistiche e informatiche integrate.

#### SETTORE TECNOLOGICO



#### ADATTO A CHI:

è interessato ad operare nelle costruzioni con l'attenzione alla tutela del territorio

#### ACQUISIRAI COMPETENZE:

- nel campo dei materiali, degli strumenti e dei dispositivi utilizzati nelle costruzioni;
- grafiche, progettuali e informatiche nell'edilizia

#### IMPARERAI A:

- intervenire nella gestione e manutenzione dei fabbricati;
- operare nell'ambito dell'edilizia ecocompatibile e nel rispetto della norme sulla tutela ambientale.

#### CORSO SERALE C.A.T.

EX GEOMETRI

#### SETTORE TECNOLOGICO



#### ADATTO A CHI:

- è creativo e attento alle novità della moda;
- vuole partecipare all'affermazione di uno dei settori più produttivi del Made in Italy ;
- vuole capire cosa ci sia dietro una novità, un modello innovativo, un nuovo tessuto altamente tecnologico.

#### Acquisirai competenze ...

creative, progettuali, produttive e di marketing del settore tessile, dell'abbigliamento, delle calzature degli accessori moda; trasversali di filiera che consentono capacità di comprensione delle problematiche dell'area sistema moda.

#### Imparerai a:

- organizzare, gestire e controllare la qualità delle materie prime e dei prodotti finiti;
- contribuire all'ideazione e alla produzione di tessuti, confezioni, calzature e accessori;
- svolgere funzioni creative di ideazione e progettazione con riferimento alle filiere dei filati, tessuti, confezioni, calzature e accessori.